

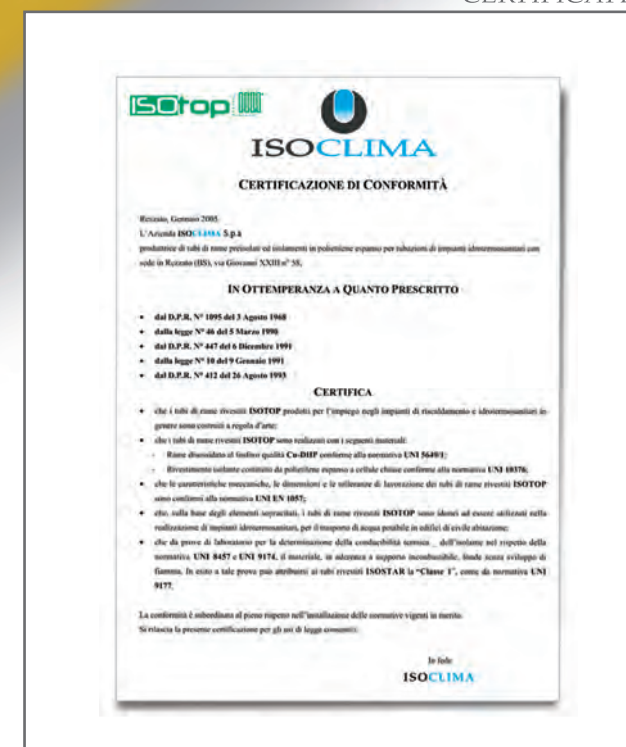
# ISOTOP

Per impianti di riscaldamento e idrotermosanitari in genere.  
For use in heating and plumbing systems in general.

**Antischiacciamento**  
Anticrushing

soluzionegroup.com

CERTIFICAZIONI  
CERTIFICATES

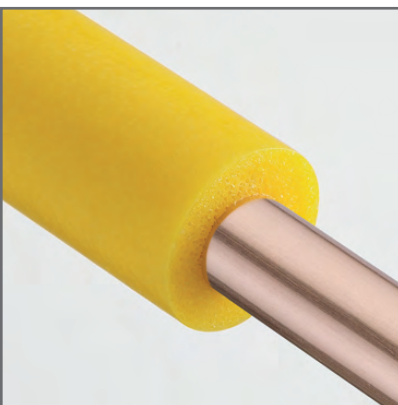


Sistema Qualità Conforme alla norma UNI EN ISO 9001:2000



  
**ISOCLIMA**

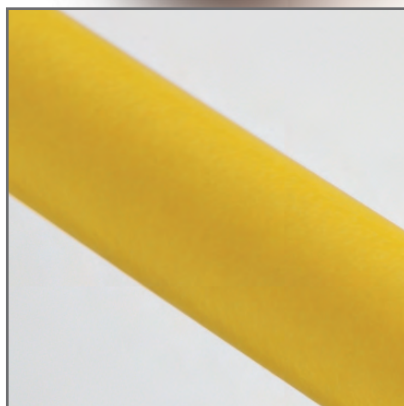
  
**ISOCLIMA**



**ISOTOP** Costruito in osservanza delle normative vigenti ed in riferimento alle leggi n. 46 del 5.3.90 ed alle prescrizioni del DPR n° 1095 del 3 agosto 1968, è un tubo di rame "ESENCO" – lega CU-DHP, rispondente alla normativa europea EN 1057, ricotto in rotoli disossidato al fosforo, con tenore di rame minimo 99,9%, di fosforo compreso tra 0,015% e 0,040 %, conforme Uni 5649/71 serie B pesante e riportante la punzonatura: "ESENCO D x Sp EN 1057 CU –DHP 99,99% SLM I 00". Il tubo di rame preisolato "ISO TOP" di ISOCLIMA, rivestito con una guaina rigida antischiuma in polietilene espanso di colorazione gialla o rossa, a cellule chiuse a bassa densità, estrusa direttamente sul tubo di rame che gli conferisce una elevata protezione meccanica, è atossico, inodore ed esente da clorofluorocarburi (CFC) e particolarmente adatto all'impiego nella cantieristica.

**ISOTOP** Made in accordance with the applicable rules and laws no. 46 of 5th March 1990 and Presidential Decree no. 1095 dated 3rd August 1968, it is an ESENCO CU DHP copper alloy pipe complying with European Standard EN 1057 – annealed in coils and phosphorous-deoxidised, with minimum 99.9% copper content and 0.015-0.040 % phosphorous, in compliance with UNI 5649/71 series B, heavy, bearing the marking "ESENCO OD x thickness EN 1057 CU DHP 99.9% SLM I 00". ISO TOP insulated copper pipe is coated with a yellow or red foam polyethylene no-crush rigid sheath extruded directly onto the copper pipe to ensure good mechanical protection. Non-toxic, odourless and free from chlorofluorocarbons (CFC). Particularly suitable for use on building sites.

## LA GUAINA THE SHEATH



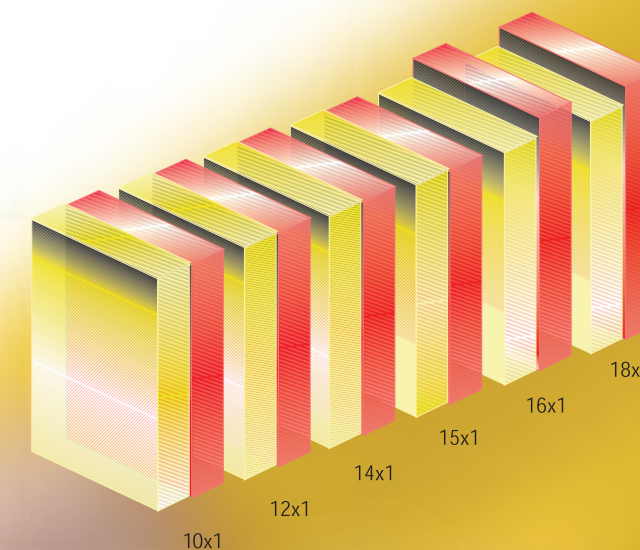
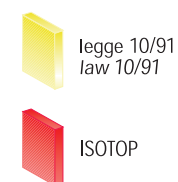
La guaina isolante prodotta da ISOCLIMA, in aderenza a supporto incombustibile fonde senza sviluppo di fiamma; è quindi classificata in CLASSE 1 di resistenza al fuoco (a norma UNI 9177-87) e riporta la marcatura progressiva: "00 ISO TOP RIV. L. 10/91 D x Sp CL. 1 con tubo rame ESENCO" oltre all'indicazione del giorno, ora, minuto e linea di produzione per il controllo qualità. Le principali caratteristiche della guaina sono: ottima elasticità e flessibilità, spessori reali per un ottimo potere coibente, ottima resistenza alla diffusione del vapore acqueo. Il tubo di rame preisolato "ISO TOP" antischiuma di ISOCLIMA, è impiegato principalmente nella cantieristica, dove sono maggiori le possibilità che subisca urti, abrasioni e contatti con materiali particolarmente aggressivi ed è particolarmente adatto per gli impianti di riscaldamento, di acqua sanitaria ed idrotermosanitari in genere.

This ISOCLIMA insulating sheath, which adheres to a non-flammable base, melts flamelessly and thus belongs to self-extinguishing CLASS 1 (UNI 9177 – 87) and bears the progressive marking "00 ISO GREEN RIV. L. 10/91 OD x thickness CL.1 with ESENCO copper pipe", as well as an indication of the date, time and production line for quality control purposes. The main features of the sheath are excellent elasticity and flexibility, true thicknesses to ensure optimal insulation, and excellent resistance to water vapour. "ISO TOP" no-crush insulated copper pipe by ISOCLIMA is mainly used on building sites where there is a greater risk of the pipe suffering impact, abrasion and contact with highly aggressive products. Particularly suitable for use in heating, hot water and plumbing systems in general.



COLLAUDATO A TENUTA  
TIGHTNESS TESTED

## DATI TECNICI TECHNICAL DATA



|  |   |
|--|---|
| SPESSORE ISOLAMENTO<br>INSULATION THICKNESS          | 6 - 6,5 mm  |
| TEMPERATURE D'IMPIEGO<br>OPERATING TEMPERATURE RANGE | -70°C + 95°C  |
| CONDUCIBILITÀ TERMICA<br>THERMAL CONDUCTIVITY        | 0,0397 W. m <sup>-1</sup> . K <sup>-1</sup>   |
| DENSITÀ ISOLAMENTO<br>INSULATION DENSITY             | 160 KG/m <sup>3</sup>   |
| RESIDUO CARBONIOSO<br>CARBON RESIDUE                 | < 0,05 mg/dm <sup>2</sup><br>(rispetto a c ≤ 0,20 mg/dm <sup>2</sup><br>previsto dalla UNI EN 1057)<br>< 0,05 mg/dm <sup>2</sup><br>(as against c ≤ 0,20 mg/dm <sup>2</sup><br>prescribed by UNI EN 1057) |
| RESISTENZA AL FUOCO<br>FIRE RESISTANCE               | Classe 1 (autoestinguente)<br>Class 1 (self-extinguishing)  |
| CONFEZIONE<br>PACKAGING                              | Rotoli 50 metri dal Ø10 al Ø18<br>Comes in 50 metre coils, Ø10 to Ø18   |

| DIMENSIONI DEL TUBO DI RAME NUDO [mm]<br>BARE COPPER PIPE DIMENSIONS [mm] | DIMENSIONI TOTALI CON IL RIVESTIMENTO [mm]<br>TOTAL DIMENSIONS WITH SHEATH [mm] | SPESSORE DELLA GUAINA ISOLANTE [mm]<br>THICKNESS OF INSULATING SHEATH [mm] | PRESSIONE DI SCOPPIO NOMINALE [MPa]<br>NOMINAL BURSTING PRESSURE [MPa] | PRESSIONE DI ESERCIZIO NOMINALE (ASTM B 111 M) [MPa]<br>NOMINAL NOMINATING PRESSURE (ASTM B 111 M) [MPa] | PESO DEL TUBO DI RAME [Kg/m]<br>WEIGHT OF COPPER PIPE [Kg/m] | CONTENUTO DI ACQUA PER METRO DI TUBO [l/m]<br>WATER CONTENT PER METRE OF TUBE [l/m] |
|---|---|--|--|--|--|---|
| 10x1  | 22  | 6  | 44,88  | 11,22  | 0,2286   | 0,0503  |
| 12x1  | 24  | 6  | 37,40  | 9,35   | 0,2674   | 0,0785  |
| 14x1  | 26  | 6  | 32,06  | 8,01   | 0,3223   | 0,1131  |
| 15x1  | 27  | 6  | 29,92  | 7,48   | 0,3542   | 0,1327  |
| 16x1  | 29  | 6,5  | 28,05  | 7,01   | 0,3714   | 0,1539  |
| 18x1  | 31  | 6,5  | 24,93  | 6,23   | 0,4296   | 0,2011  |